



Foto ilustrativa

Modelo: M-DIG (Controller Gauge)

Aplicações:

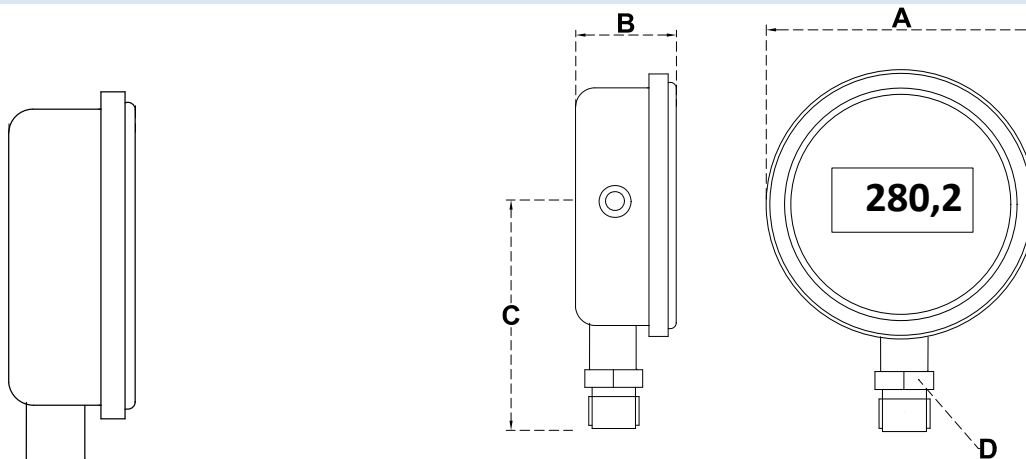
- Sistemas hidráulicos e pneumáticos;
- Ambientes com altos níveis de agressividade química e condições severas;
- Indústria em geral.

Características Principais:

- Garantia de 2 anos – Suporte Pós-Venda e Recalibração
- Partes molhadas produzidas em aço Inox;
- Visor com sua logo marca;
- Produtos serializados e rastreados;
- Produção totalmente nacional.

Especificações Técnicas

1 - Tipo de Montagem, Diâmetros e Dimensões Gerais:



RETO

Ø Nominal	Polegadas	ØA(mm)	B(mm)	C(mm) Rosca 1/4" ou 1/2"	Ø D	PESO APROX. (Kg)
100mm	4"	108	49	88 (1/4") / 92 (1/2")	7/8"	0,4

2 - Composição:

- **Elemento sensor:** Célula Piezo Resistivo
 - Faixas de Medição: -1,0bar até 1000bar
- **Caixa / Flange / Anel frente aberta :** Aço inoxidável AISI-304 de engate baioneta acabamento polido /AISI 316L sob consulta.
- **Invólucro:** Classificação IP 65
- **Conexão:** Inferior - Tipo Reto (Ver quadro tipo de montagem)
- **Soquete:** Aço inoxidável AISI-316L.
- **Rosca:** 1/4" ou 1/2" - NPT ou BSP (tipo macho) – Outros tipos sob consulta
- **Visor:** Vidro plano ou com proteção SAFETY GLASS (com película protetora).
- **Unidades de pressão e vácuo:** bar, psi, kgf/cm², kpa, Mpa, mmHg, mmCa, mCa, cmHg, pol.Hg;
- **Anéis de vedação:** Borracha nitrílica
- **Eletrônica:** Primeira linha - Sem partes móveis;
- **Display:** Grande de Quatro Dígitos + Um dígito de arredondamento, depois do separador;
- **Efeito de Temperatura:** + 0,04%/oC do Span Máximo
- **Switch (On/Off):** Disponibilizado com Push-botton com trava, para desligamento (Economia Bateria);
- **Bateria:** Primeira bateria 9V A - Inclusa;
- **Soldas:** Utilizado processo TIG

3 - Classe de Precisão:

- <0,20% Fe (Opcional 0,10%)

4 - Condições de Operação:

- Temperatura de Operação (Fluído Processo): -40 a 125°C (Acima de 125°C, consulte nossa linha de acessórios)
- Temperatura de Operação (Ambiente): 0 a 50°C.
- Extra Performance: Consulte nossa linha de acessórios

5- Como Solicitar seu Manômetro Digital:

	M	DIG	100	RETO	0 a 10 bar	MACHO 1/2"	BSP
Manômetro							
Modelo Digital							
Diâmetro Nominal							
Tipo de Montagem							
Escala							
Conexão / Rosca							
Tipo Rosca							

RESERVAMOS O DIREITO DE ALTERAÇÃO DESTE DOCUMENTO, SEM PRÉVIO AVISO.



Acessórios:



Tubo Sifão

IP-008AC

Indicados para serem utilizados em linha de vapor ou processos com temperatura elevada que supera o limite indicado nas condições de operação do instrumento de pressão!



Amortecedor

IP-010AC

Indicados para processos que sofrem picos e pulsos de pressão, que superam mesmo que momentaneamente, o limite indicado nas condições de operação do instrumento de pressão.



Protetor de sobrepessão

IP-015AC

Indicado contra ruptura do elemento de pressão devido a sobrecarga de pressão no processo industrial.



Válvula Agulha

IP-009AC

Indicados para isolar os instrumentos medidores e outros do meio sob pressão, para segurança em caso de ruptura do sensor.



Selo de Diafragma

IP-004AC

Indicado para separar e isolar o instrumento de medição, do fluido do processo.