



Foto ilustrativa

Modelo: M-AI (Sanitário)

Aplicações:

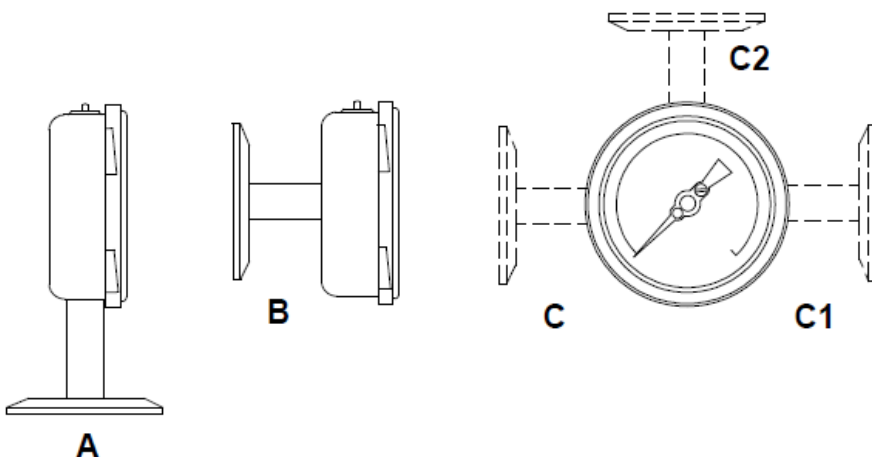
- Indústria Alimentícia;
- Indústria Farmacêutica
- Ambiente Laboratoriais e Biotecnologia;
- Ambientes com altos níveis de condições de Higiene;
- Processos onde há movimentação de líquidos e produtos com alta concentração de sólidos, pulsação e vibração de pressão.

Características Principais:

- Garantia de 2 anos – Suporte Pós-Venda e Recalibração
- **Fabricados de acordo ABTN – NBR 14105-1**
- Totalmente produzido em aço Inox
- Ideal para atendimento Normas Sanitárias - Soldas, Materiais e Suprimentos atóxicos
- Mostrador com sua logo marca;
- Produtos serializados e rastreados (**Sistema QR-CODE**);
- Produção totalmente nacional.

Especificações Técnicas

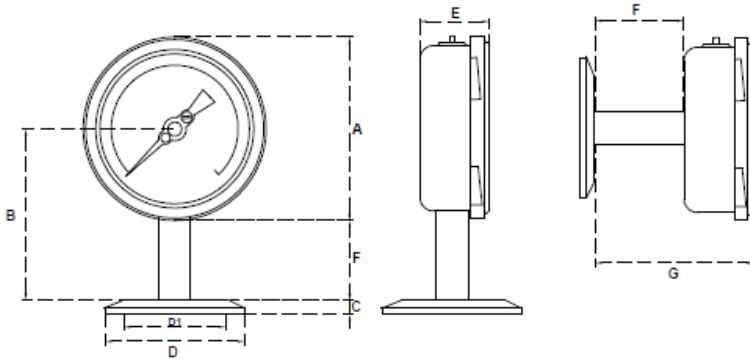
1 - Tipos de Montagem:



A	RETO
B	ANGULAR
C	RETO A ESQUERDA
C1	RETO A DIREITA
C2	RETO A CIMA

2- Diâmetros e Dimensões Gerais:

Conexão: Clamp - DIN 32676

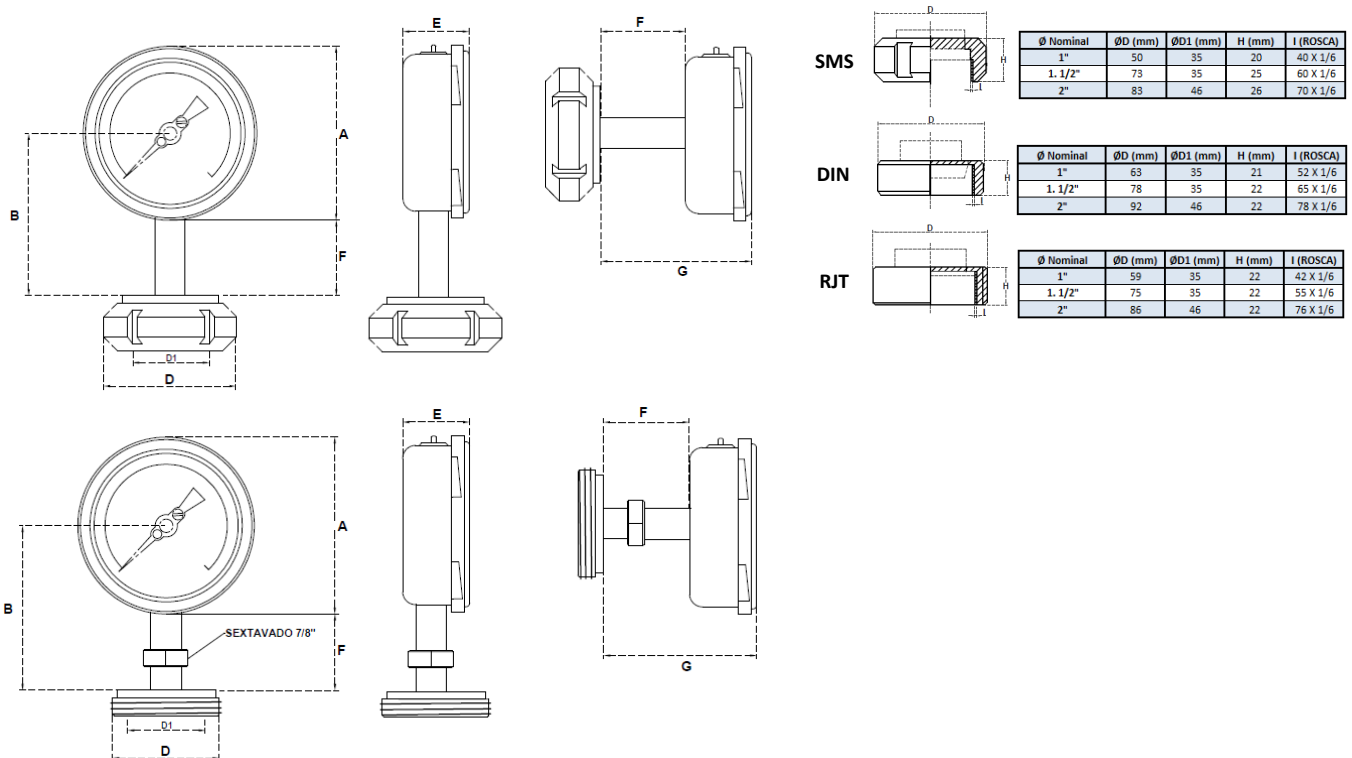


Norma Tubos: DIN 11866 série C / ASME BPE (Para outras Normas DIN e outras medidas de TC, consultar área técnica)

Ø Nominal	Polegadas	ØA(mm)	B(mm)	C(mm)	ØD (mm) (TC 1 a 1.1/2")	ØD (mm) (TC 2")	ØD1 (mm) (TC 1 a 1.1/2")	ØD1 (mm) (TC 2")	E(mm)	F(mm)	G(mm)
67mm	2 1/2"	73	83	6,7	50,5	64	35	46	43	46,5	89,5
80mm	3"	89	91	6,7	50,5	64	35	46	49	46,5	95,5
100mm	4"	108	100,5	6,7	50,5	64	35	46	49	46,5	95,5
114mm	4 1/2"	129	111	6,7	50,5	64	35	46	51	46,5	97,5
150mm	6"	160	126,5	6,7	50,5	64	35	46	54	46,5	100,5

D1: Área de ação do diafragma em contato com líquido processo

Conexão: Roscada Niple e Porca - DIN 11851 (Para outras Normas DIN e outras medidas de roscas, consultar área técnica)



Ø Nominal	Polegadas	ØA(mm)	B(mm)	C(mm)	E(mm)	F(mm)	G(mm)
67mm	2 1/2"	73	83	6,7	43	46,5	89,5
80mm	3"	89	91	6,7	49	46,5	95,5
100mm	4"	108	100,5	6,7	49	46,5	95,5
114mm	4 1/2"	129	111	6,7	51	46,5	97,5
150mm	6"	160	126,5	6,7	54	46,5	100,5

D1: Área de ação do diafragma em contato com líquido processo

3- Composição:

- **Elemento Sensor:**
 - **Faixas de pressão:** -1 até 50 bar
 - Modelo excepcional: -1 a 100bar - c/ Tri-Clamp 1" (Consulte nossa área técnica)
 - **Tubo Bourdon:** Aço inoxidável AISI-316L.
 - Formato "C"
- **Movimento:** Aço inoxidável AISI-304 dotado de recursos para ajustes de angularidade e linearidade;
- **Caixa / Flange / Anel frente aberta :** Aço inoxidável AISI-304 de engate baioneta acabamento polido /AISI 316L sob consulta;
- **Invólucro:** Classificação IP 65;
- **Conexão:** Modelo Tri-Clamp DIN32676 - em aço inoxidável AISI-316L;
- **Preparação de acoplamento:** TC 1", 1.1/2" e 2";
- **Selo:** Diafragma em Aço inoxidável AISI-316;
- **Mostrador:** Alumínio Fundo branco, escala em arco 270º
 - **Escalas:** Simples ou dupla para pressão e vácuo. Compostas (vácuo + pressão) aplicados em mano vacuômetros.
 - **Escalas simples** – Caracteres em preto
 - **Escalas duplas** – Caracteres em vermelho e preto
 - **Faixas coloridas de segurança ou modelos específicos:** sob consulta
 - **Sistema de Rastreamento QR-Code:** Informações técnicas, de fabricação e serial number.
- **Unidades de pressão:** bar, psi, kgf/cm² - Outras escalas sob consulta;
- **Unidades de vácuo:** mmHg, cmHg, polHg. Outras escalas sob consulta;
- **Ponteiro:** Alumínio, balanceado - Micrométrico opcional;
- **Visor:** Vidro plano específico para este produto - Consulte nossa área técnica para SAFETY GLASS;
- **Anéis de vedação:** Borrachas específicas para utilização no setor Sanitário;
- **Válvula de segurança:** Disco de Borracha na parte superior;
- **Líquido Enchimento (Anti vibração):** Produto específico para esta categoria de Manômetro - Acrescentar + 0,5% a precisão especificada ao instrumento para as faixas de 4bar e acima, e 1,0% abaixo;
- **Soldas:** Utilizamos sistema moderno de soldagem, priorizando a precisão, acabamento e velocidade para manter ao máximo das características anticorrosivas do material e rugosidade próxima a zero.

4- Classes de Precisão:

- **Diâmetros Ø 100, 114 e 150mm:** - – Classe A (2% / 1% / 2%) Fe (Consulte área técnica para outras classes)
- **Diâmetros Ø 67 e 80mm:** – Classe A (2% / 1% / 2%) Fe

5- Condições de Operação:

- **Ambientes:** Consultar nossa tabela de corrosão e temperatura para aplicação.
- **Temperatura de trabalho recomendada:** Mínima: -10°C - Máxima: + 66°C.
- **Pressão ideal de trabalho:** até 3/4 da escala (conforme NBR 14105-1).
- **Performance:** Alta Performance e Precisão de Medida - Seguindo orientações acima.

6- Como Solicitar seu manômetro Sanitário MAI:

	<u>M</u>	<u>AI</u>	<u>100</u>	<u>B</u>	<u>0 a 10 bar</u>	<u>1.1/2"</u>	
Manômetro							
Tipo Sanitário Inox							
Diâmetro Nominal							
Tipo de Montagem							
Escala							
Conexão / TC							

Acessórios:



Abraçadeira
Tipo Clamp
TC

Indicado para ser utilizada como acoplamento do termômetro TAI à conexão Clamp existente no seu equipamento/máquina, responsável pelo processo.

